

ΣΗΤΑ PLISSE DUETTO



ΔΗΜΟΚΡΙΤΟΥ 23 -14451 ΜΕΤΑΜΟΡΦΩΣΗ
ΤΗΛ.: 210 2852810 - FAX: 210 2841202
E-mail: italsit@hotmail.com - www.italsit.gr

Συσκευασία & Γενικές οδηγίες:

Σας ευχαριστούμε για την αγορά της σήτας plisse duetto. Παρακαλούμε μελετήστε προσεκτικά τις οδηγίες και ακολουθήστε τις πιστά κατά την εγκατάσταση του προϊόντος. Φυλάξτε τις οδηγίες για περίπτωση ανάγκης.

Στη συσκευασία της plisse duetto θα βρείτε ένα (1) τεμάχιο πάνω οδηγό και ένα (1) τεμάχιο κάτω οδηγό με ενσωματωμένα ειδικά πολυαμίδια. Το πολυαμίδιο στο **πάνω μέρος** τοποθετείται ελεύθερα μετά το βίδωμα του πάνω οδηγού και **ακουμπάει** στο κάτω χείλος του οδηγού (εικ 3). Στο **κάτω μέρος** τοποθετείται **κουμπωτά** μετά το βίδωμα του κάτω οδηγού (εικ 5, 6).

Ο κορμός της σήτας μαζί με τα δύο (2) αντίκρισματα είναι τυλιγμένα με διαφανή μεμβράνη η οποία **αφαιρείται μετά την τοποθέτηση μέσα στους οδηγούς** (εικ 8). Το αντίκρισμα που έχει σταθερά τα κορδόνια τοποθετείται πρώτο. Το άλλο αντίκρισμα που έχει τους δύο (2) τερματικούς ρεγουλατόρους των κορδονιών (τακάκια με αλενόβιδα) πάνω & κάτω τοποθετείται τελευταίο.

Η σήτα plisse duetto που παραλάβατε είναι ρυθμισμένη **ακριβώς στις διαστάσεις σας**.

Παρακαλούμε **ακολουθήστε πιστά τις οδηγίες και μην πειράξετε κάποιο από τα κορδόνια μέχρι να ολοκληρωθεί η τοποθέτηση**.

Οδηγίες τοποθέτησης:

- Αφού ανοίξετε τη συσκευασία παίρνετε τον πάνω οδηγό και αφού αφαιρέσετε το μαύρο πολυαμίδιο που βρίσκεται μέσα σε αυτόν τον τοποθετείτε (βιδώνετε, εικ 1). Μόλις ολοκληρώσετε την τοποθέτηση του πάνω οδηγού τοποθετήστε ξανά στη θέση του το πολυαμίδιο (εικ 2, 3).

- Στη συνέχεια παίρνετε τον κάτω οδηγό και αφού αφαιρέσετε το πολυαμίδιο και από αυτόν τον τοποθετείτε (βιδώνετε, εικ 4). Βεβαιωθείτε πριν βιδώσετε ότι η πλευρά του οδηγού με τους νεροχύτες θα τοποθετηθεί προς τα έξω. Μόλις ολοκληρώσετε την τοποθέτηση του κάτω οδηγού τοποθετήστε ξανά στη θέση του το πολυαμίδιο και πιέστε σε όλο το μήκος του οδηγού μέχρι να κουμπώσει καλά (εικ 5, 6).



- Για να προσθέσετε τη σήτα βεβαιωθείτε για το πάνω μέρος της βλέποντας το αυτοκόλλητο "UPSIDE" στο πάνω μέρος (εικ 7) και στη συνέχεια γείρετε ελαφρά τη σήτα και προσαρμόστε την ανάμεσα στον πάνω και στον κάτω οδηγό (εικ 8).

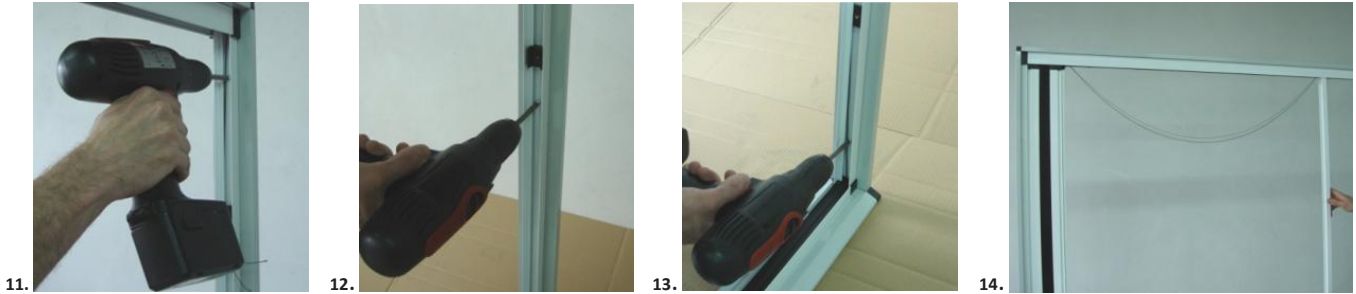
- Αφαιρέστε προσεκτικά τη διάφανη μεμβράνη από το κύριο μέρος και σπρώξτε τη σήτα προς τη μία άκρη. Κρατήστε προσεκτικά την σήτα στην άκρη και τραβήξτε μόνο το αντίκρισμα προς την αντίθετη πλευρά και βιδώστε το (εικ 10, 11, 12, 13) Προσοχή κατά τη διάρκεια του βιδώματος να μην πιάσετε τα κορδόνια με το κεφάλι της βίδας.



ΣΗΤΑ PLISSE DUETTO



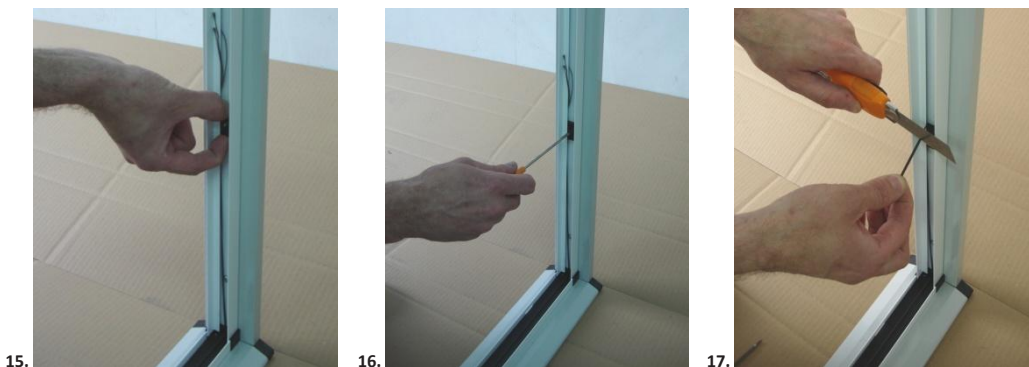
ΔΗΜΟΚΡΙΤΟΥ 23 -14451 ΜΕΤΑΜΟΡΦΩΣΗ
ΤΗΛ.: 210 2852810 - FAX: 210 2841202
E-mail: italsit@hotmail.com - www.italsit.gr



• Στη συνέχεια τραβήξτε το κύριο μέρος της σήτας προς την πλευρά του αντικρίσματος που βιδώσατε και βιδώστε το άλλο αντίκρισμα (εικ 14) με τον ίδιο τρόπο (εικ 11,12,13). Προσοχή κατά τη διάρκεια του βιδώματος να μην πιάσετε τα κορδόνια με το κεφάλι της βίδας.

• Η σήτα σας είναι έτοιμη. Σε περίπτωση που διαπιστώσετε ότι ο τοίχος σας είναι λίγο στραβός μπορείτε να το διορθώσετε ρυθμίζοντας τον πάνω ή τον κάτω τερματικό ρεγουλατόρο των κορδονιών που βρίσκεται στο ένα αντίκρισμα (εικ 15, 16). Μην επιχειρήσετε να πειράξετε τα κορδόνια για οποιοδήποτε άλλο λόγο. Αφού σιγουρευτείτε ότι ρυθμίσατε τα στραβά, ξανασφίξτε το τερματικό και κόψτε το κορδόνι που περισσεύει (εικ 16, 17).

• Τα κορδόνια πρέπει να είναι πάντοτε τεντωμένα κατά την τελική τοποθέτηση.



Έλεγχος ολοκλήρωσης διαδικασίας τοποθέτησης

Η τοποθέτηση έχει ολοκληρωθεί. Ελέγξτε τα ακόλουθα σημεία πριν την παράδοσή της στον πελάτη.

- 1) Ανοιγοκλείστε το προϊόν αρκετές φορές ώστε να βεβαιωθείτε για τυχόν προβλήματα.
- 2) Ελέγξτε τυχόν προβλήματα κατά τη τοποθέτηση του πάνω και κάτω οδηγού.
- 3) Ελέγξτε αν υπάρχουν γδαρσίματα ή τα προφίλ είναι λυγισμένα ή παραμορφωμένα.

Παρατηρήσεις:

Η σήτα δεν αποτελεί μέσο στήριξης και παρακαλούμε να μη στηρίζετε επάνω της διότι είναι πιθανό να δημιουργηθεί δυσλειτουργία για την οποία ουδεμία ευθύνη φέρει η εταιρεία μας.

Εάν η τοποθέτηση δεν γίνει βάσει των οδηγιών η εταιρεία δεν φέρει καμία ευθύνη για ζημιές σε υλικά ή μελλοντική εμφάνιση δυσλειτουργίας.

Λειτουργώντας τη σήτα

Χειριστείτε τη σήτα από το κινητό μέρος (προφίλ αλουμινίου) και σύρετε ανάλογα αν θέλετε να την ανοίξετε ή να την κλείσετε.

